



**Państwowe Gospodarstwo Leśne  
Lasy Państwowe**



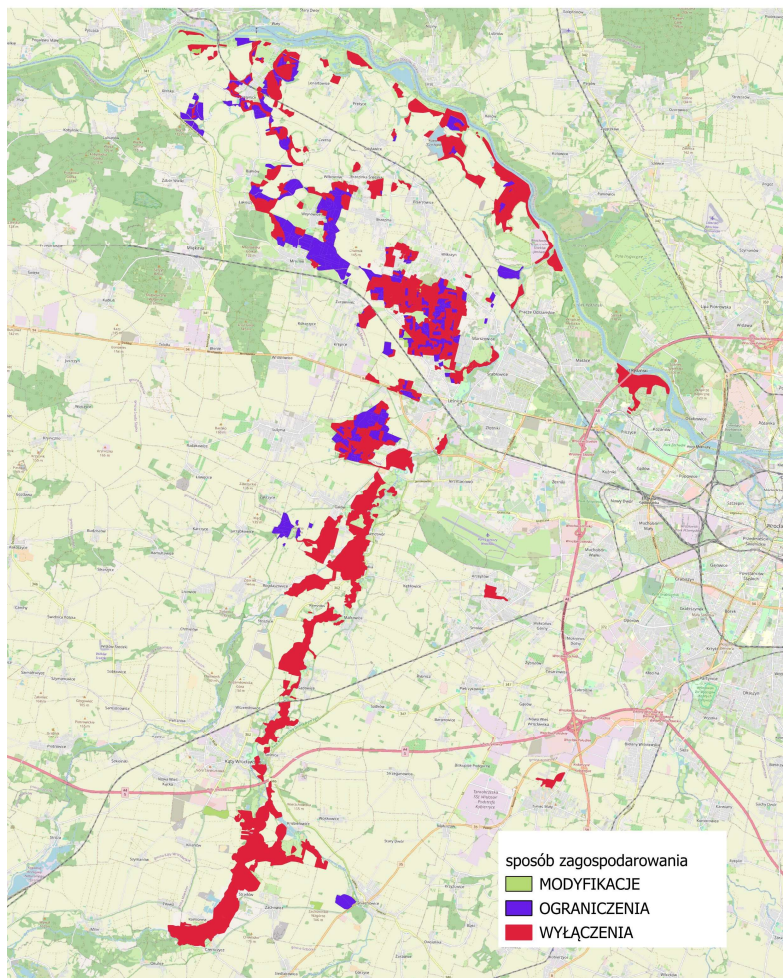
# **Lasy Wrocławia o wiodącej funkcji społecznej na gruntach w zarządzie Nadleśnictwa Miękinia**

Waldemar Zaremba  
15 listopada 2024r.

---

[www.lasy.gov.pl](http://www.lasy.gov.pl)

Lasy o szczególnych walorach społecznych  
propozycja komitetu Ratujmy Las Mokrzański



Definicje modyfikacji, ograniczeń i wyłączeń gospodarki leśnej:

**Wyłączenie użytkowania:** gospodarka leśna zakłada brak pozyskania drewna, pozostawianie drzew aż do naturalnej śmierci i rozkładu. (2641 ha)

**Ograniczenie użytkowania:** gospodarka leśna zakłada, że większość (min.50%) dojrzałego drzewostanu nie jest pozyskiwana; pozostaje aż do naturalnej śmierci i rozkładu drzew. (1031 ha)

**Modyfikacje gospodarki leśnej:** gospodarka leśna zakłada, że większość dojrzałego drzewostanu jest pozyskiwana, ale w sposób ograniczający wpływ na wartości przyrodnicze i społeczne. (61 ha)

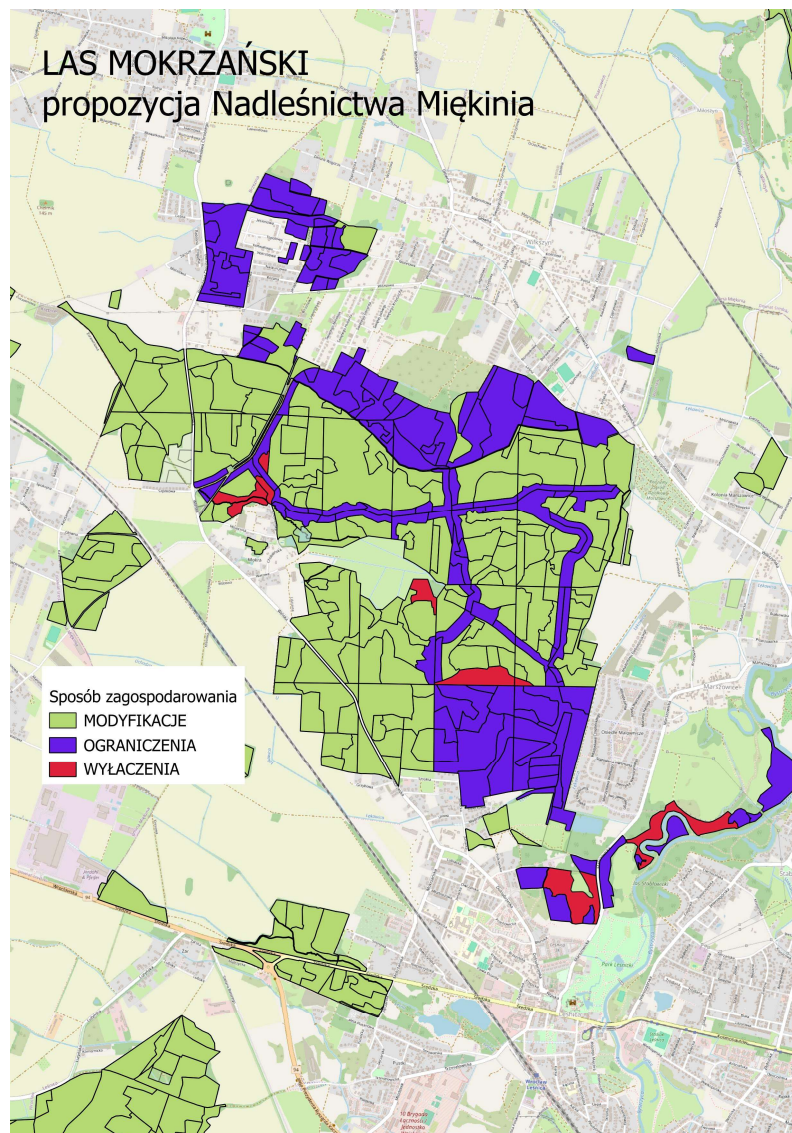
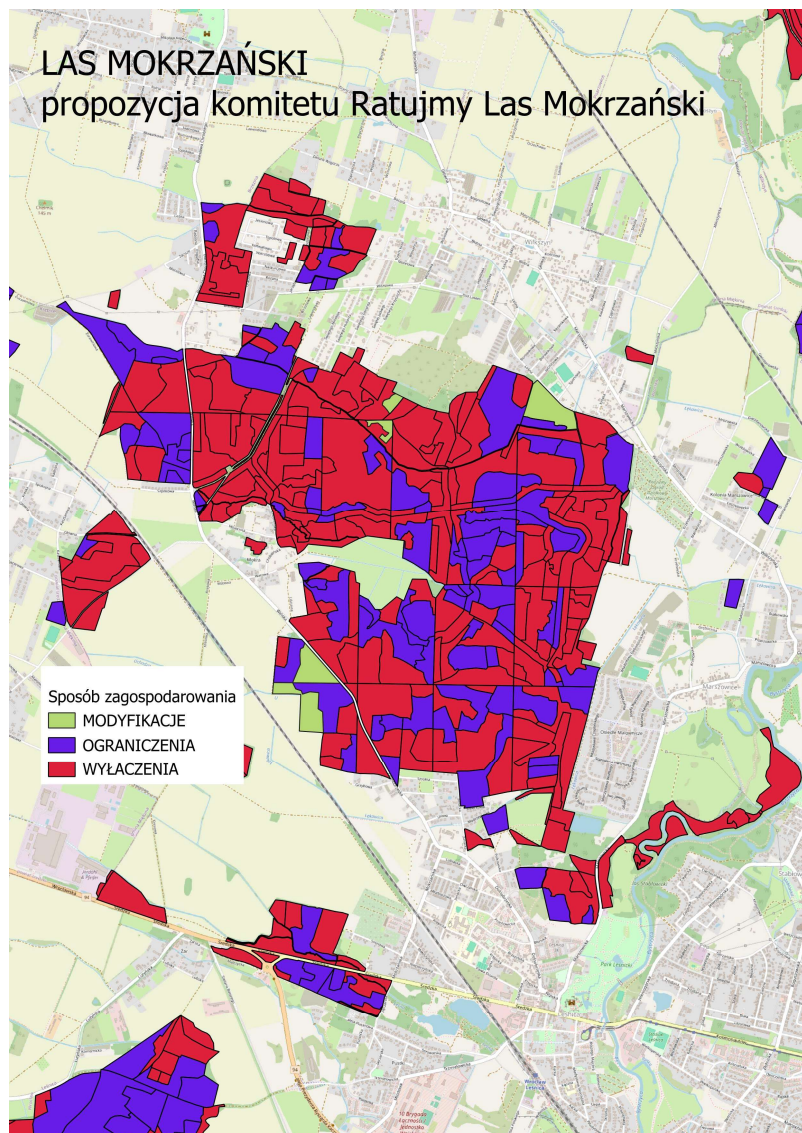


## Las Mokrzański



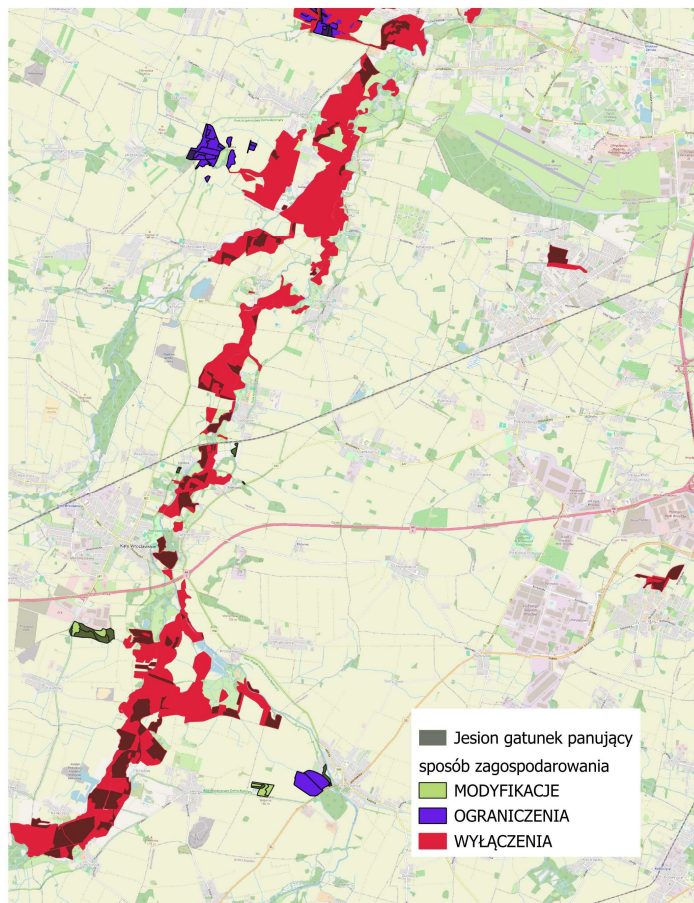
Bezpośrednie lub pośrednie oddziaływanie człowieka wywołujące zamierzone bądź niezamierzone zmiany w środowisku. Antropopresja ma dzisiaj znaczenie zdecydowanie negatywne.



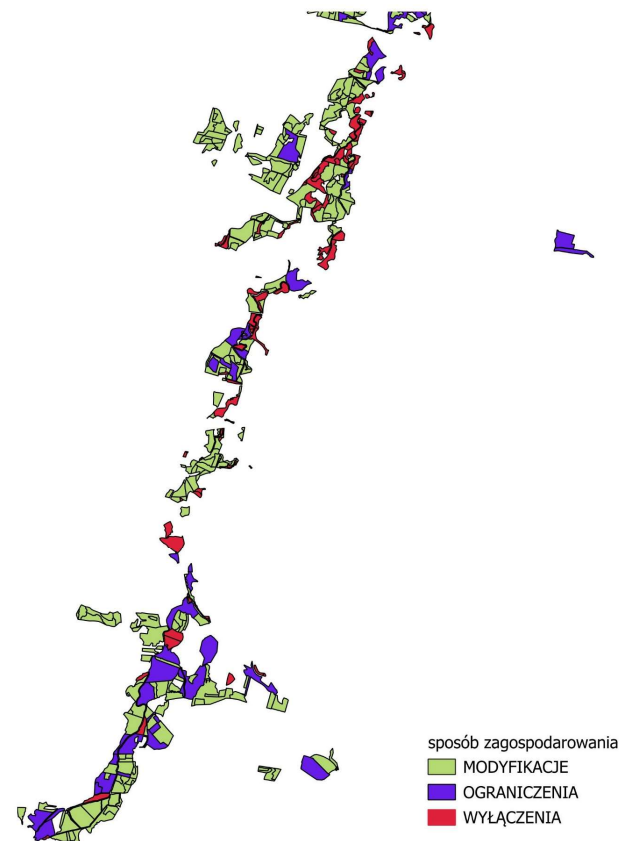


- Wielofunkcyjna gospodarka leśna pozwala na przestrzenne zróżnicowanie planowanych działań oraz określenie dominującej funkcji, pełnionej przez dany kompleks leśny.
- W kompleksie leśnym „Las Mokrzański”, **dominującą funkcją jest funkcja społeczna zapiana w PUL na lata 2021-2032.**
- W lasach o dominującej funkcji społecznej, głównym celem gospodarki leśnej jest wzmacnianie społecznych usług ekosystemowych, rozumianych jako zapewnienie społecznościom korzyści psychologicznych, socjologicznych i estetycznych, **przy jednoczesnym zachowaniu trwałości lasu i bezpieczeństwa osób w nim przebywających.**
- Proponowane modyfikacje gospodarki mają na celu powolną przemianę starzejących się lasów, w kierunku leśnych zbiorowisk, odpowiadających naturalnym składom gatunkowym, bardziej odpornych na zmieniające się warunki klimatyczne.

## Dolina Bystrzycy propozycja komitetu Ratujmy Las Mokrzański

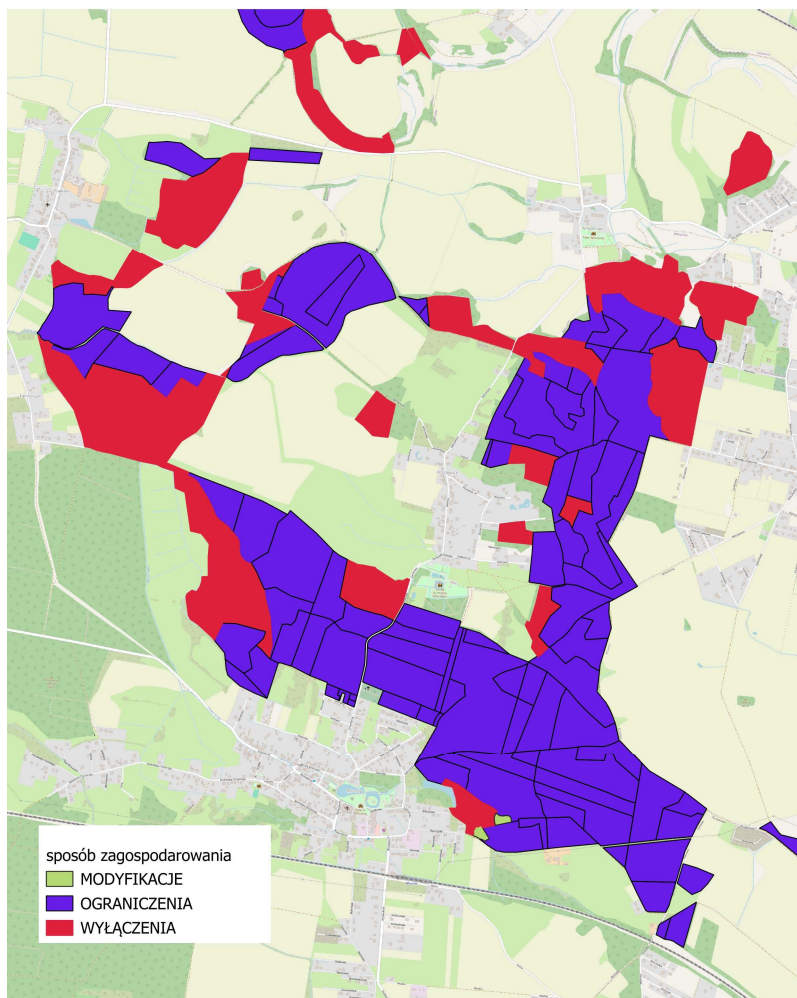


## Dolina Bystrzycy propozycja Nadleśnictwa Miękinia

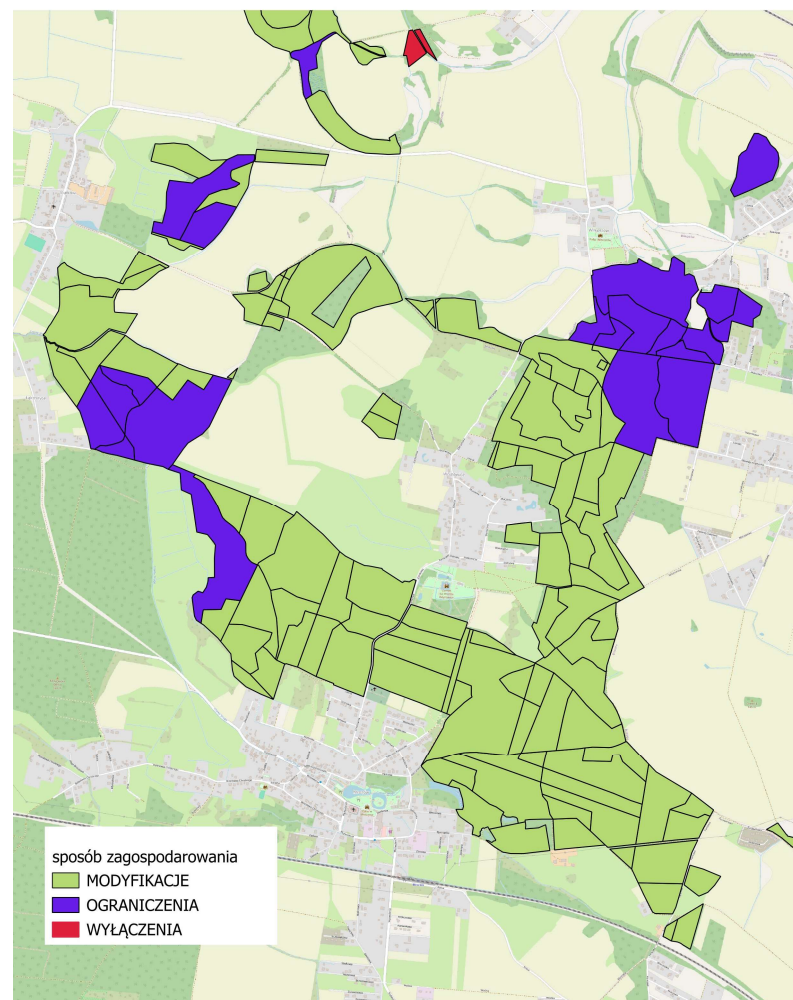




## Las Mrozowski propozycja komitetu Ratujmy Las Mokrzański



## Las Mrozowski propozycja Nadleśnictwa Miękinia



# Dziękuję za uwagę



**Państwowe Gospodarstwo Leśne  
Lasy Państwowe**

RDLP Wrocław  
Waldemar Zaremba